

حل سوالات آزمون نظام مهندسی عمران - نظارت - اسفند ۹۵

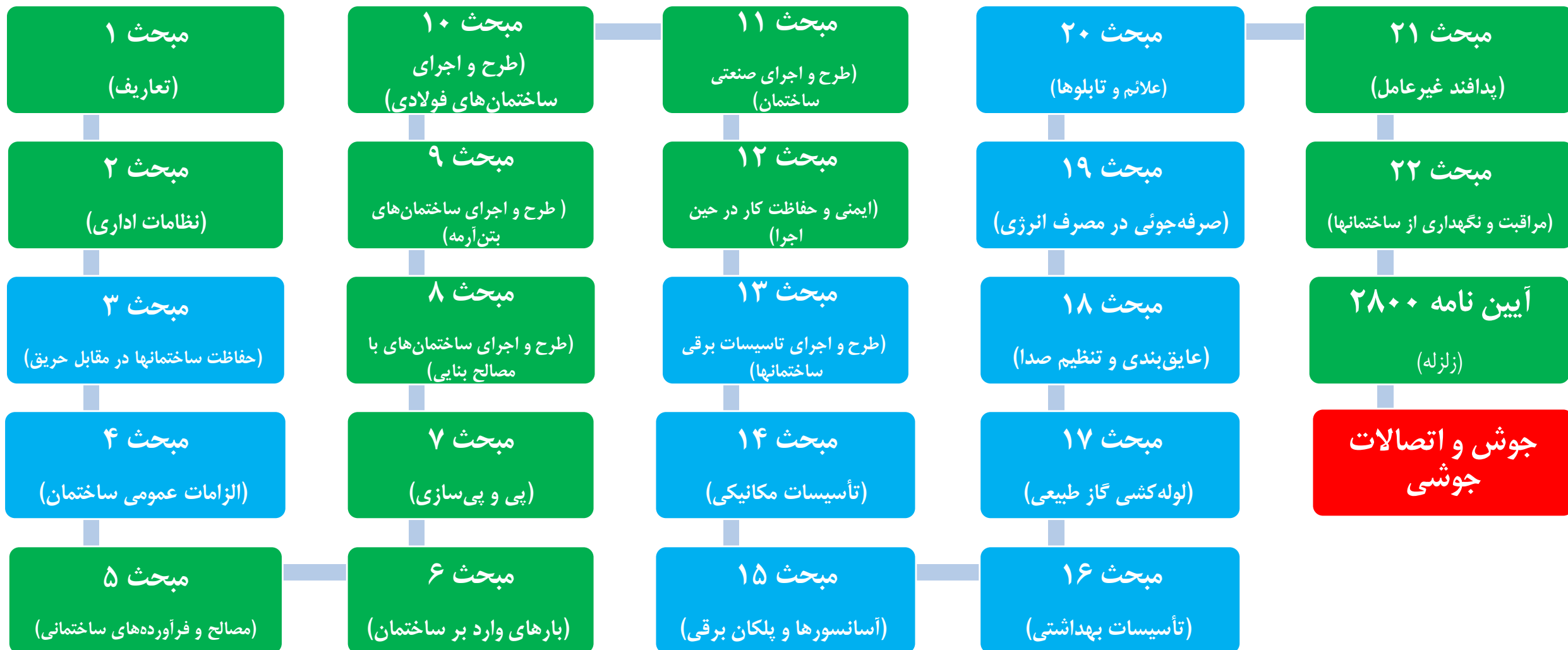
سوال ۴۳

۴۳- کدامیک از گزینه‌های زیر بر کاربرد الکتروود گوج دلالت دارد؟

- (۱) جوشکاری فولادهای ضدزنگ
- (۲) مضرّس کردن درز جوش
- (۳) برداشتن ریشه جوش از پشت کار
- (۴) جوشکاری آلومینیوم

حل سوالات آزمون نظام مهندسی عمران – نظارت – اسفند ۹۵

سوال ۴۳



حل سوالات آزمون نظام مهندسی عمران - نظارت - اسفند ۹۵

سوال ۴۳

www.SoftCivil.ir

۴۳- کدامیک از گزینه‌های زیر بر کاربرد الکتروود گوج دلالت دارد؟

- ۱) جوشکاری فولادهای ضدزنگ
- ۲) مضرس کردن درز جوش
- ۳) برداشتن ریشه جوش از پشت کار
- ۴) جوشکاری آلومینیوم

www.SoftCivil.ir

۶-۴	تسمه‌های پشت‌بند.....	۱۱۵
۷-۴	گرده جوش.....	۱۱۶
۸-۴	ضخامت ریشه.....	۱۱۶
۹-۱	سنگ زدن ریشه از پشت (شیارزنی پشت).....	۱۱۸
۵. عیب‌های جوش / ۱۲۱		
۱-۵	عیب‌های اصلی جوش.....	۱۲۳
۲-۵	عیوب جوش در جوشکاری تحت حفاظت گاز.....	۱۳۷
۳-۵	عیوب جوش در فرآیند جوشکاری با قوس زیرپودری.....	۱۴۰
۴-۵	ترک‌خوردگی جوش.....	۱۴۱
۶. تغییرشکل‌های ناشی از جوشکاری / ۱۵۳		
۱-۶	عوامل مؤثر در تغییرشکل‌های ناشی از جوشکاری.....	۱۵۵
۲-۶	عوامل اعوجاج.....	۱۵۶
۳-۶	تأثیرات نامطلوب جوش بیش از حد.....	۱۵۷
۴-۶	کنترل انقباض جوش.....	۱۵۸
۵-۶	انقباض عرضی.....	۱۶۱
۶-۶	هلالی شدن بال.....	۱۶۵
۷-۶	شمشیری شدن (انحنای طولی).....	۱۶۶
۸-۶	هم‌راستایی ورق‌ها.....	۱۷۱
۹-۶	استفاده از حرارت برای رفع انقباض‌های جوشکاری.....	۱۷۲
۱۰-۶	حرارت تولیدی در هنگام جوشکاری (حرارت القایی به علت جوشکاری).....	۱۷۶
۱۱-۶	جمع‌بندی مطالب فصل.....	۱۸۶
۷. بازرسی جوش - بازرسی چشمی (عینی) / ۱۸۹		
۱-۷	مقدمه.....	۱۹۱
۲-۷	زمان شروع نظارت و بازرسی.....	۱۹۲
۳-۷	پنج دستورالعمل برای حصول کیفیت در جوش ساختمانی.....	۱۹۳
۴-۷	نظارت‌های پیشگیرانه (PM).....	۱۹۸
۵-۷	بازرسی عینی (V.I.).....	۱۹۹
۱-۵-۷	اصول بازرسی چشمی (عینی) جوش.....	۱۹۹
۲-۵-۷	وظایف عمده بازرسی جوش.....	۲۰۵
۳-۵-۷	وسایل بازرسی چشمی (عینی) جوش.....	۲۰۶
۴-۵-۷	اندازه‌گیری جوش.....	۲۰۷
۶-۷	ضوابط پذیرش بازرسی چشمی (عینی) جوش.....	۲۱۰

حل سوالات آزمون نظام مهندسی عمران - نظارت - اسفند ۹۵

سوال ۴۳

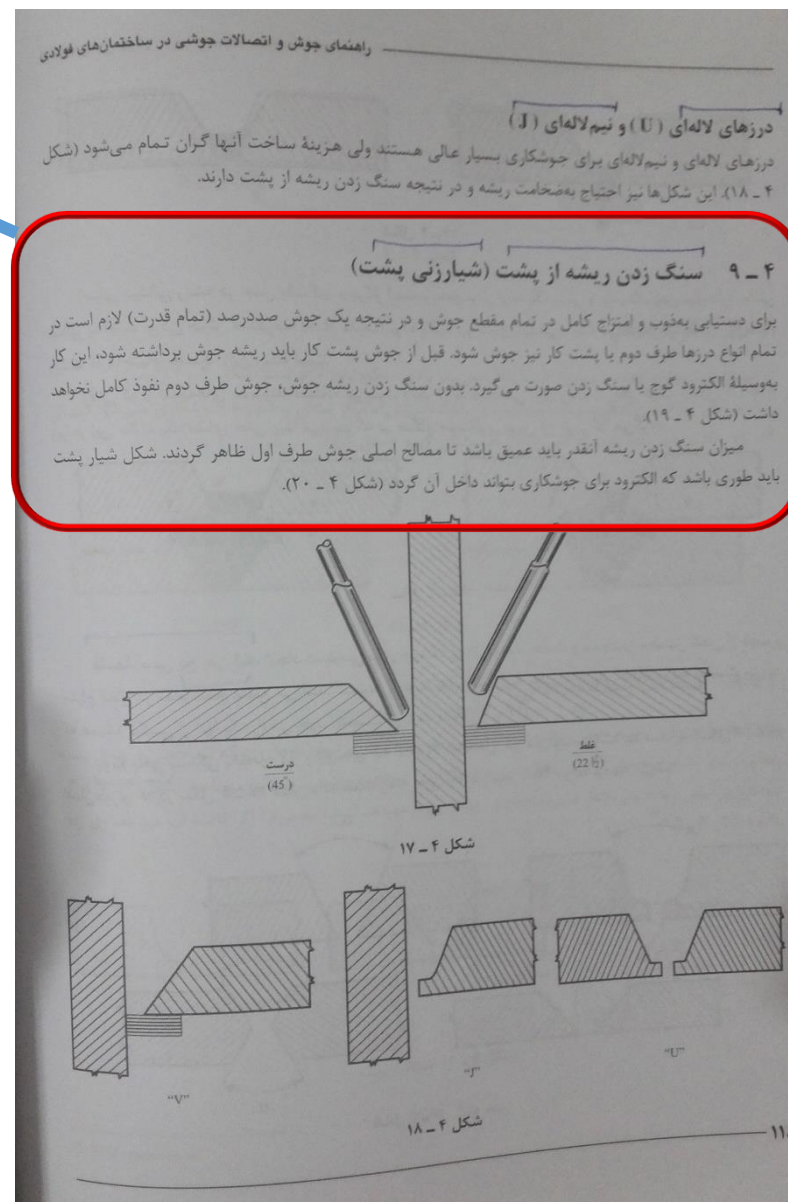
۴-۹ سنگ زدن ریشه از پشت (شیارزنی پشت)

برای دستیابی به ذوب و امتزاج کامل در تمام مقطع جوش و در نتیجه یک جوش صددرصد (تمام قدرت) لازم است در تمام انواع درزها طرف دوم یا پشت کار نیز جوش شود. قبل از جوش پشت کار باید ریشه جوش برداشته شود، این کار به وسیله الکتروود گوج یا سنگ زدن صورت می گیرد. بدون سنگ زدن ریشه جوش، جوش طرف دوم نفوذ کامل نخواهد داشت (شکل ۴-۱۹).

نکته حل: با توجه به بند های فوق، فوق، گزینه ۳ منطقی است و جواب این تست است.

۴۳- کدامیک از گزینه های زیر بر کاربرد الکتروود گوج دلالت دارد؟

- ۱) جوشکاری فولادهای ضدزنگ
- ۲) مضرس کردن درز جوش
- ۳) برداشتن ریشه جوش از پشت کار
- ۴) جوشکاری آلومینیوم



حل سوالات آزمون نظام مهندسی عمران - نظارت - اسفند ۹۵

سوال ۴۳

۴۳- کدامیک از گزینه‌های زیر بر کاربرد الکتروود گوج دلالت دارد؟

(۱) جوشکاری فولادهای ضدزنگ

(۲) مضرّس کردن درز جوش

(۳) برداشتن ریشه جوش از پشت کار

(۴) جوشکاری آلومینیوم

موضوع: نظام مهندسی عمران – نظارت

دوره آزمون: اسفند ۱۳۹۵

مدرس: مهندس جالو

منبع: سافت سیویل

انتشار: پائیز ۱۳۹۶

به سافت سیویل خوش آمدید...



اتفاقی نو در آموزش مهندسی عمران و معماری

همراهی با ما در تلگرام

آموزش نرم افزارهاگ عمران و معماری به صورت ویدیو

@SoftCivilir

آموزش سوالات آزمون نظام مهندسی عمران و معماری به صورت ویدیو

@NezamOnline

خرید مجموعه فلش کارت های دوره های پیشین:
(با حروف بزرگ وارد شود) Yon.ir/FC4001

 www.softcivil.ir www.instagram.com/softcivil.ir 

برای برداشتن ریشه جوش از پشت کلاز
الکتروود گوج استفاده می شود.

کتاب جوش، ۴-۹
عمران نظارت - اسفند ۹۵

 [@softcivilir](https://t.me/softcivilir)

خرید مجموعه فلش کارت های دوره های پیشین:
<https://goo.gl/uhRrJQ>

همراهے با ما در تلگرام

آموزش نرم افزارهاک عمران و معماریک به صورت ویدیوپے

@SoftCivilir

آموزش سوالات آزمون نظام مهندسے عمران و معماریک به صورت ویدیوپے

@NezamOnline

کلید واژه ها ک این سوال

✓ الکترو د گوج، کتاب جوش، ص ۱۱۸، ۴-۹